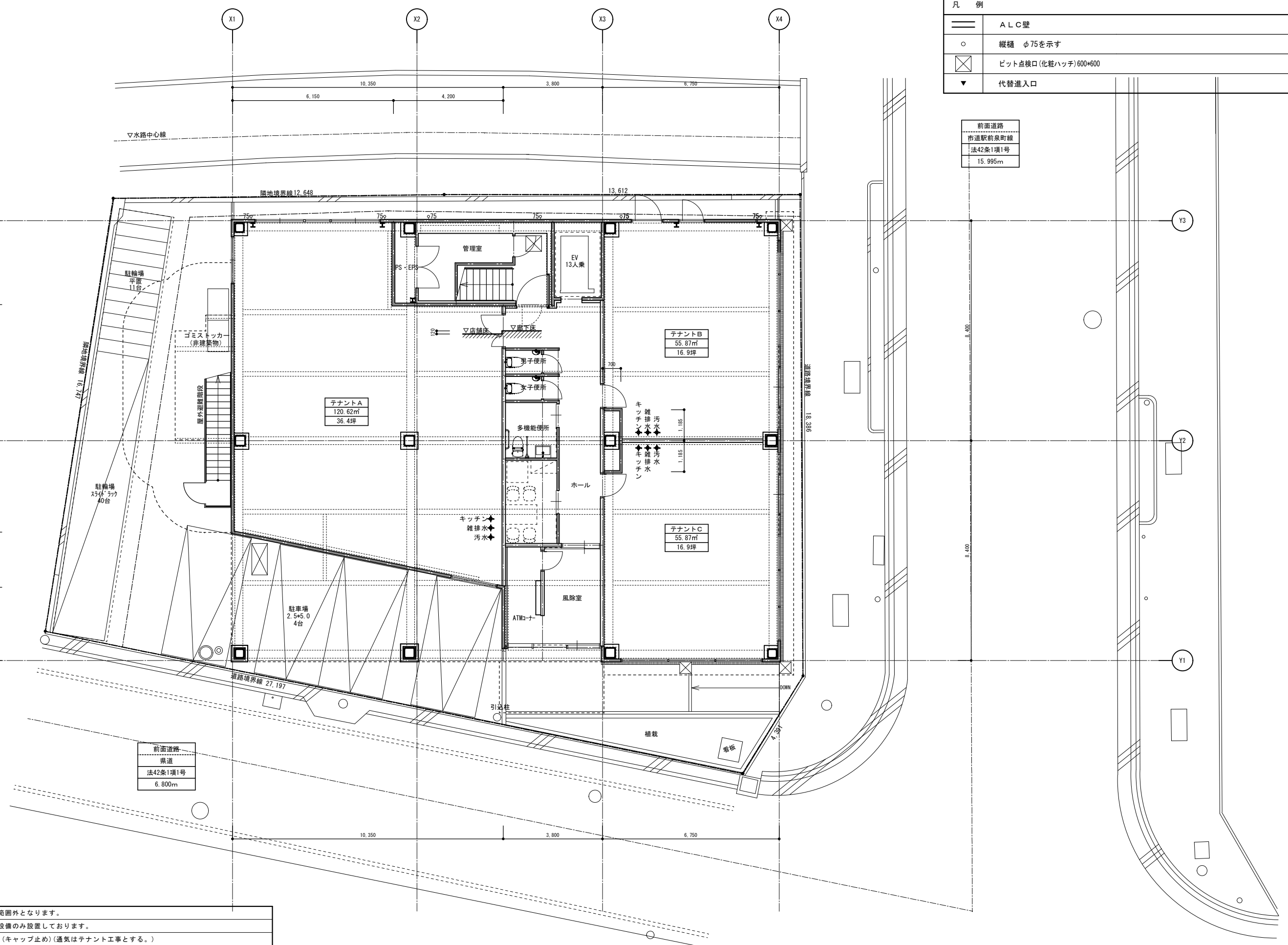




凡 例	
	A L C 壁
	縦樋 φ75を示す
	ビット点検口(化粧ハッチ)600*600
	代替出入口

前面道路  
市道駅前泉町線  
法42条1項1号  
15.995m



前面道路  
県道  
法42条1項1号  
6.800m

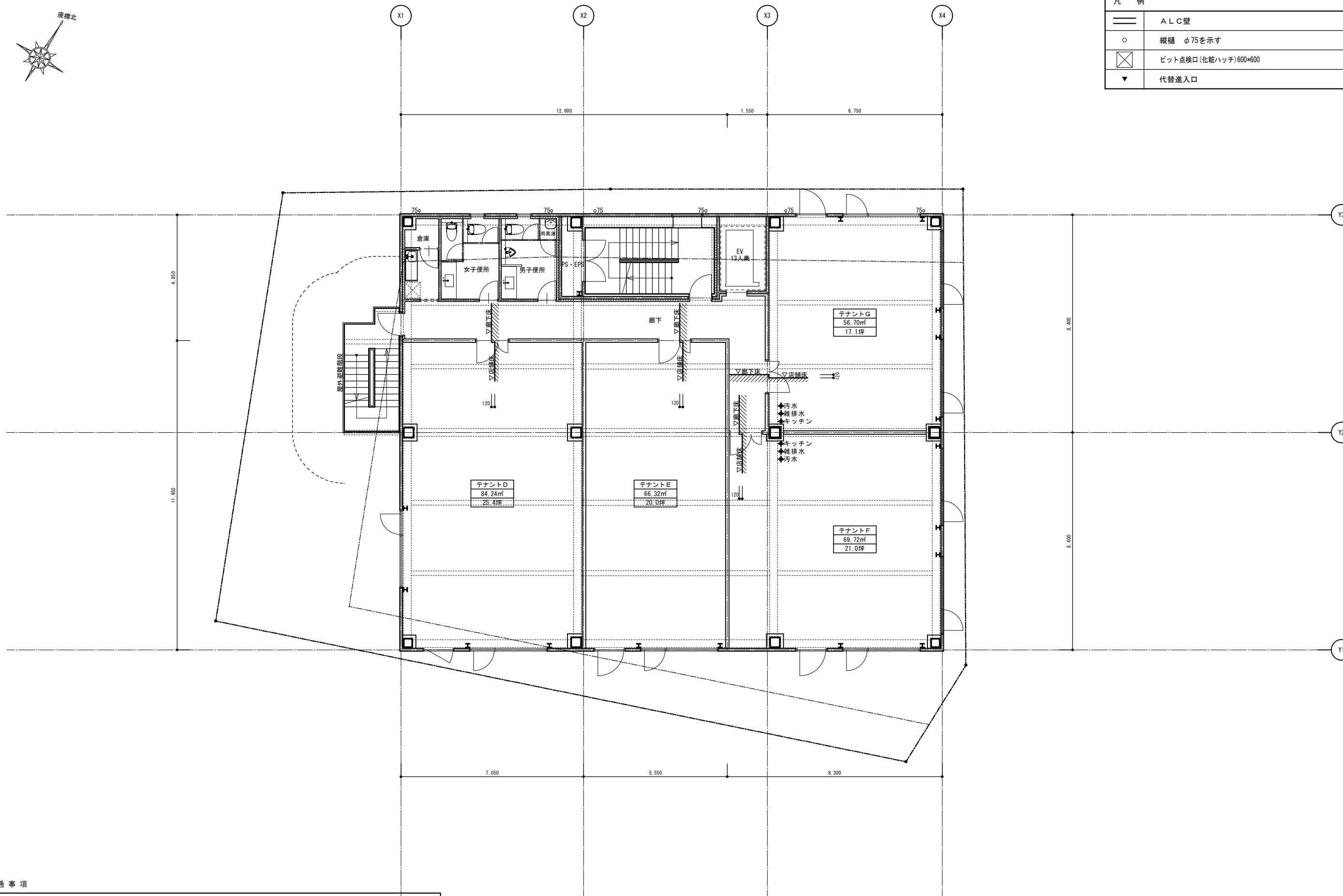
- 共通事項
- 各テナント内部は内装工事(下地・仕上とも)本体工事範囲外となります。
  - 電気設備、機械設備は建物竣工時点での法規上必要な設備のみ設置しております。
  - ◆箇所にH=100以下程度で排水管立ち上げがあります。(キャップ止め)(通気はテナント工事とする。)



工事名	(仮称) 関西みらいHAGCUAビル 新築工事	法適合確認	作成者	検査者	SCALE A2: 1/100 A3: A2縮尺の70.7%
図名	配置兼1階平面図	設備設計一級建築士	清水		年/月/日 24/04/15
		第*****号			NO. A-12
		*****			



凡 例	
	A L C 壁
	縦筋 φ75を示す
	ビット点検口(化粧ハッチ)600*600
	代替出入口



■ 共通事項

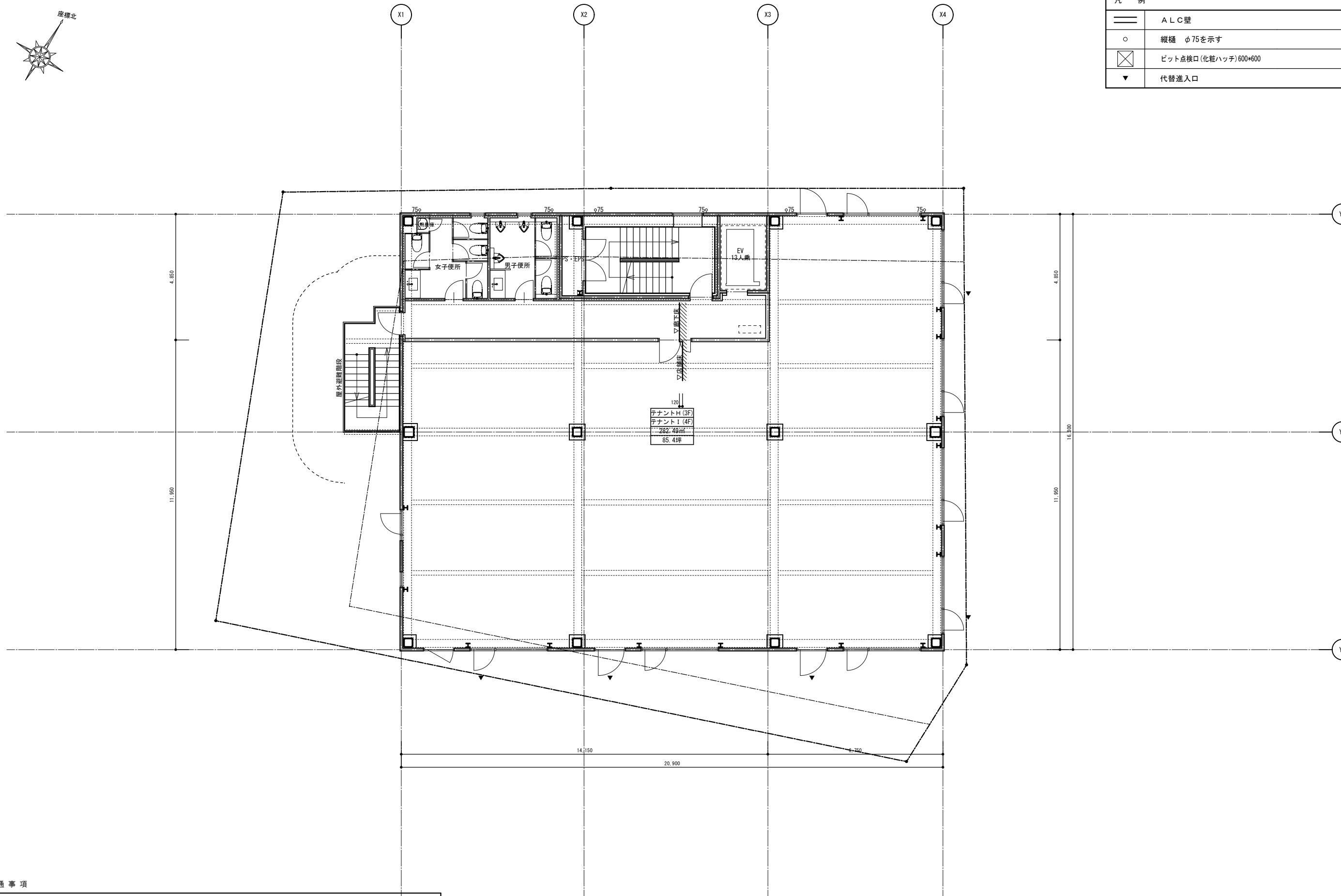
- 各テナント内部は内装工事(下地・仕上とも)本体工事範囲外となります。
- 電気設備、機械設備は建物竣工時点での法規上必要な設備のみ設置しております。
- ◆箇所にH=100以下程度で排水管立ち上げがあります。(キャップ止め)(通気はテナント工事とする。)



工事名	(仮称) 関西みらいHAGCUAビル 新築工事			法適合確認欄	作成者	検証者	SCALE A2: 1/100 A3: A2縮尺の70.7%
図名	2階平面図			設備設計一級建築士 第*****号	清水		年/月/日 24/04/15
				****			NO. A-13



凡 例	
	A L C 壁
	縦筋 φ75を示す
	ビット点検口(化粧ハッチ)600*600
	代替出入口



■ 共通事項

- ・各テナント内部は内装工事(下地・仕上とも)本体工事範囲外となります。
- ・電気設備、機械設備は建物竣工時点での法規上必要な設備のみ設置しております。



工事名	(仮称) 関西みらいHAGCUAビル 新築工事	法適合確認欄	作成者	検証者	SCALE A2: 1/100 A3: A2縮尺の70.7%
図名	3・4階平面図	第*****号	清水		年/月/日 24/04/15
		****			NO. A-14